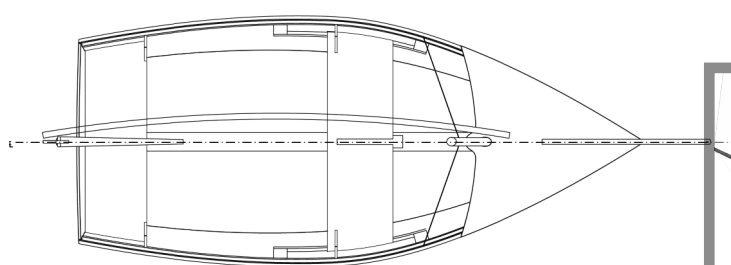
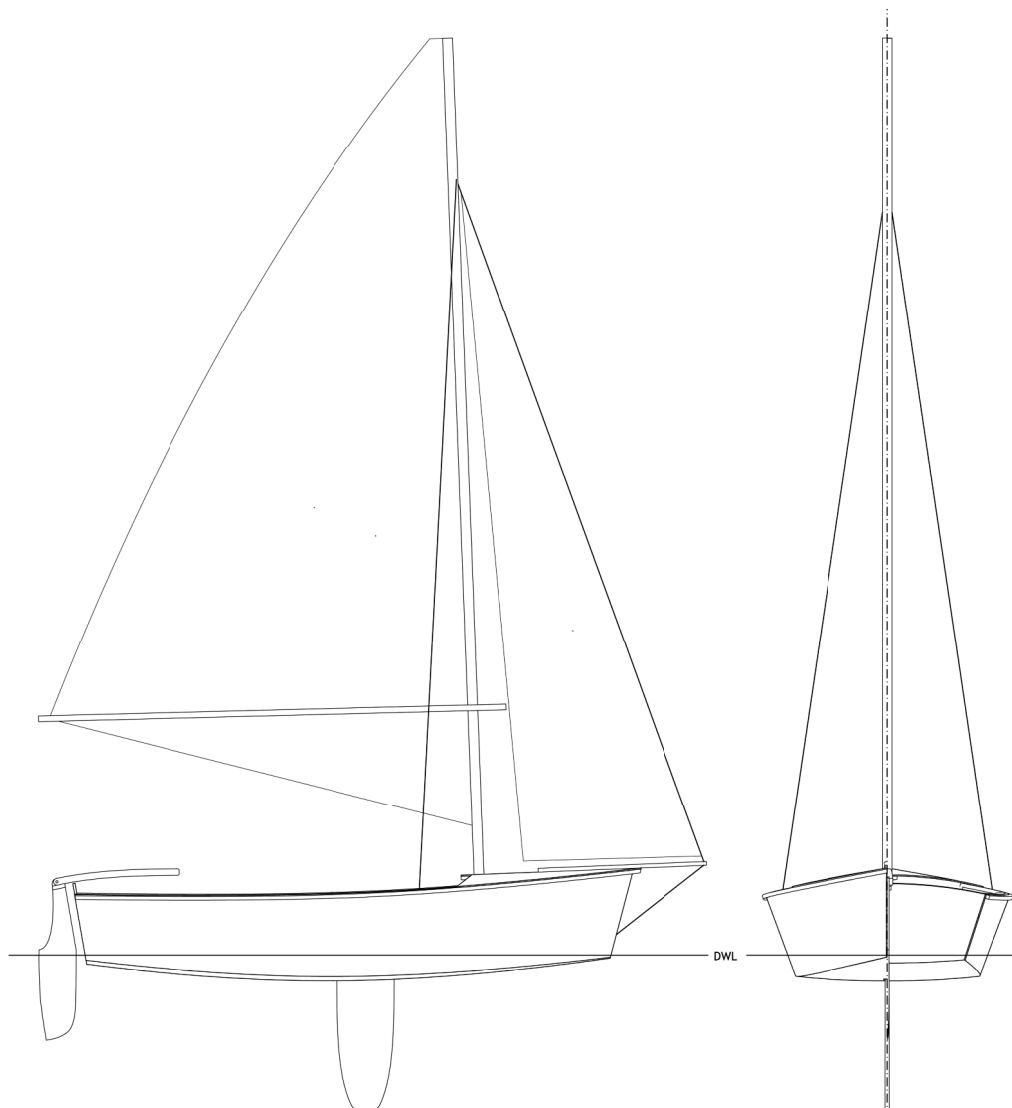


Lo Spritz nasce come evoluzione della nostra barca di maggior successo, il Farò, che abbiamo in produzione da quasi vent'anni e di cui nel tempo abbiamo venduto, fra piani e kit, qualche centinaio di esemplari. Il successo del Farò è dovuto al fatto che si tratta di quanto di più semplice ed economico si possa immaginare di fare con compensato marino e resina epossidica. Con lo Spritz abbiamo apportato qualche variante che complica leggermente le cose ma che ci sembra migliori il progetto. Le linee sono rimaste sostanzialmente le stesse tranne una leggera riduzione della larghezza alla linea di galleggiamento, che lo rende leggermente meno stabile del Farò, altrettanto leggermente più performante e più adatto a essere

portato a remi. L'innovazione principale è l'introduzione di un doppio fondo, che rende la barca autosvuotante, facilitando il raddrizzamento in caso di rovesciamento, che era il punto debole del Farò. Inevitabilmente la costruzione è un po' più lunga e non possiamo più pubblicizzarlo, usando lo slogan coniate per il Farò, come la barca che si costruisce in un week-end. Ce ne vogliono almeno due (per un bravo costruttore che lavora con impegno), che comunque non sono molti.

Abbiamo in ogni caso tenuto in catalogo il vecchio Farò, che rimane validissimo per chi cerca il top dell'economia e della facilità ed è ormai supercolaudato.





**scafo:** Fondo piatto, 1 spigolo  
**attrezzatura velica:** Sloop Aurico/Marconi  
**sistema di costruzione:** Cuci e Incolla  
**capacità richiesta:** Per inesperti

**lunghezza f.t.:** m 2,95  
**larghezza:** m 1,32  
**peso:** kg 50  
**superficie velica:**  
**randa** m<sup>2</sup> 5,1  
**fiocco** m<sup>2</sup> 1,7

**Piani:** n° 12 tavole  
 formato A3  
 istruzioni  
 lista materiali  
**Prezzo:** 60,00 euro